



Entrega de Unidad SEDAN Adaptada para Personas con Discapacidad



UNIDAD TIPO AUTO TIPO SEDAN, CON CAPACIDAD DE 1 CHOFER Y CO PILOTO, 1 ASIENTO O ESPACIO ADAPTADOS CON SUJECIÓN DE SILLA DE RUEDAS PARA UN PASAJERO ADULTO Y/O NIÑO CON DISCAPACIDAD, CON CINTURONES DE SEGURIDAD INDIVIDUALES Y SUJETADOR RETRÁCTIL CON LA SIGUIENTE DESCRIPCIÓN:

NUMERO DE SERIE: 8A1860VS2LL1LL543015

CLAVE VEHICULAR: 1070310

- CAPACIDAD PARA 3 PASAJEROS (1 PILOTO, 1 COPILOTO Y UN ASIENTO O ESPACIO ADAPTADO CON ANCLAS Y RIELES PARA SUJETAR SILLA DE RUEDAS Y CINTURON DE SEGURIDAD, SUJETADOR RETRÁCTIL Y CORRAL PARA 1 SILLA DE RUEDAS)
- MODELO 2020,
- COLOR BLANCO, CON SISTEMA DE DIRECCIÓN HIDRÁULICA
- MOTOR GASOLINA 4 CILINDROS A 115 HP@5500 RPM
115 hp / 115 LB-FT
- MOTOR, 16 VALVULAS, INYECCION MULTIPUNTO
- TRANSMISIÓN MANUAL DE 5 VELOCIDADES MAS REVERSA
- FRENOS, DISCOS VENTILADOS/TAMBOR Y SISTEMA ABS EN LAS 4 RUEDAS
- LLANTAS DELANTERAS Y TRASERAS 185/65R15
RINES ACERO DE 15 PULGADAS
- GARANTÍA DE 2 AÑOS ó 50,000 KILOMETROS, LO QUE OCURRA PRIMERO DE DEFENSA A DEFENSA
- TOMA DE 12 VOLTS
- CAPACIDAD DE CARGA 750 KG
- A/A MANUAL, CALEFACCION
- ESPEJOS LATERALES ABATIBLES MANUALES
- PUERTA LATERAL CORREDIZA
- 2 BOLSAS DE AIRE, CHOFER Y CO-PILOTO
- ASISTENCIA EN FRENADO DE URGENCIA
- ASIENTOS EN TELA NEGRA
- AVISO DE CINTURON DE SEGURIDAD PARA CONDUCTOR
- CINTURON DE SEGURIDAD DE 3 PUNTOS EN LOS ASIENTOS
- COLUMNA DE DIRECCION Y VOLANTE CON SISTEMA DE ABSORCION DE ENERGIA
TANQUE DE COMBUSTIBLE DE 50 LTS.
- FARO DE NIEBLA TRASERO COMO EMERGENCIA
- DAYTIME RUNNING LIGHTS CON AJUSTE DE ALTURA



**SISTEMA DE ESTABILIDAD ELECTRÓNICA, ASISTENCIA DE FRENADO DE URGENCIA,
FRENOS DE SISTEMA ANTIBLOQUEO (ABS)**

**CARACTERÍSTICAS CARROCERIA Y DISEÑO INTERIOR CON RAMPA PARA SILLA DE
RUEDAS:**

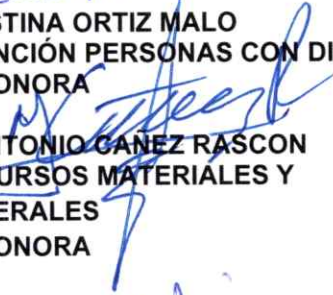
- PISO EN MADERA DE PINO CON REVESTIMIENTO EN LINÓLEUM PLÁSTICO PARA USO RUDO ANTIDERRAPANTE.
- AISLANTE TÉRMICO
- REVESTIMIENTOS INTERIORES EN FIBRA DE VIDRIO, RETARDANTE A LA FLAMA, NO GUARDA OLORES, NI BACTERIAS, CON FACIL MANTENIMIENTO Y REPARACIÓN.
- JUEGO DE VENTANILLAS FIJAS CON CORREDIZO.
- 2 ASIENTOS INDIVIDUALES REDUCIDOS CON CINTURON DE SEGURIDAD DE 2 PUNTOS
- ILUMINACIÓN INTERIOR CON DOS TIRAS DE LUCES LED.
- RAMPA MANUAL DE TRES PASOS PARA SU OPERACIÓN EN MATERIAL DE ALUMINIO PERFORADO CON BANDAS ANTIDERRAPANTES.
- MODIFICACIÓN DEL PISO DEL ÁREA DE CARGA (PARTE TRASERA DE UNIDAD PARA BAJAR PISO Y GANAR ALTURA EN EL INGRESO POR LAS PUERTAS POSTERIORES.
- ACTUADOR PARA ABRIR Y ASEGURAR RAMPA.
- DIMENSIONES DE RAMPA: RAMPA MANUAL: 790 MM DE ANCHO; 1500 MM DE LARGO; CON UNA PENDIENTE DE 10° Y SOPORTE PLEGABLE DE SEGURIDAD. CON BISAGRAS DE 790 MM DE LARGO X 30 MM DE ANCHO Y 1.9 MM DE ESPESOR. CON CAPACIDAD DE CARGA DE 350 KG.


1 KIT DE SUJETADORES AUTOMÁTICOS CON RIEL PARA SILLAS DE RUEDAS QUE INCLUYE CADA UNO:

- 4 SUJETADORES RETRÁCTILES, PARA SUJECCIÓN, SOPORTE Y ESTABILIDAD DE LA SILLA DE RUEDAS
- 1 CINTURÓN DE 3 PUNTOS PARA HOMBRO Y REGAZO PARA CADA SILLA DE RUEDAS.

RECIBE:


LIC. LAURA CRISTINA ORTIZ MALO
DIRECCIÓN ATENCIÓN PERSONAS CON DISCAPACIDAD
SISTEMA DIF - SONORA


LIC. MARLON ANTONIO CANEZ RASCON
DIRECCIÓN RECURSOS MATERIALES Y
SERVICIOS GENERALES
SISTEMA DIF - SONORA


C. RIGOBERTO ESPINOZA ENCINAS
COORDINADOR VEHICULAR
SISTEMA DIF - SONORA

ENTREGA:


ING. LUIS CARLOS MURRIETA GARZA
BIOTECMED S.A. DE C.V.

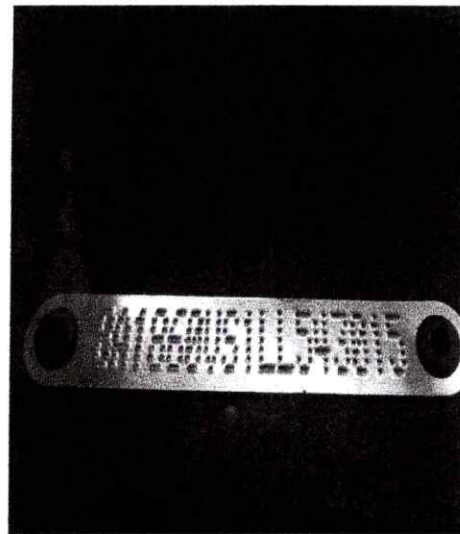
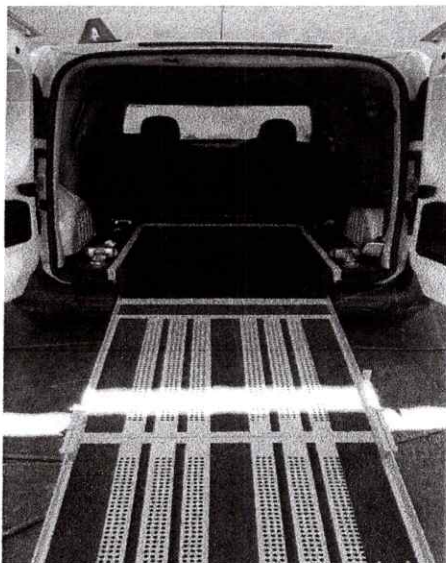
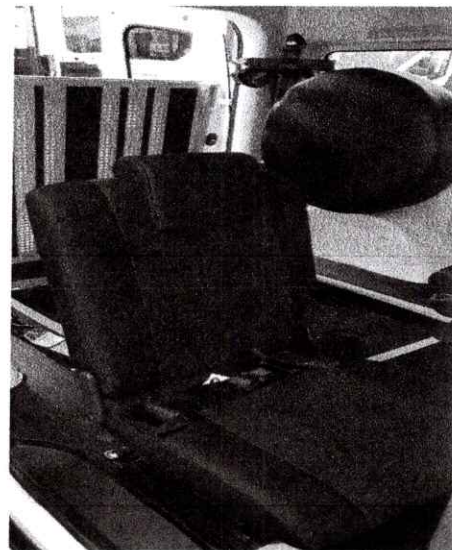


Gobierno del
Estado de Sonora

DIF Sonora
Sistema para el Desarrollo Integral
de la Familia del Estado de Sonora

**ENTREGA DE UNIDAD ADAPTADA, TIPO SEDAN MODELO KANGOO
2020, MARCA REANULT, PARA PERSONAS CON DISCAPACIDAD**

SERIE NÚMERO: 8A1860VS1LL543015



ENTREGA: 13 DE OCTUBRE 2020 DIF SONORA -Transporte Adaptado

Confidencial